

# EB-B

pro režim topení

## REGULACE EB-B (CH110 nebo CH150)

Otáčky ventilátorů (nízké, střední, vysoké) jsou automaticky nastaveny řídicím programem (firmware) EB bloku pro dosažení potřebného výkonu konvektorů. Při zapnutí termostatu jsou otáčky nastaveny vždy na první stupeň. Vždy po 15 minutách provozu termostatu (nedosažení požadované teploty) jsou otáčky přepnuty na vyšší stupeň.

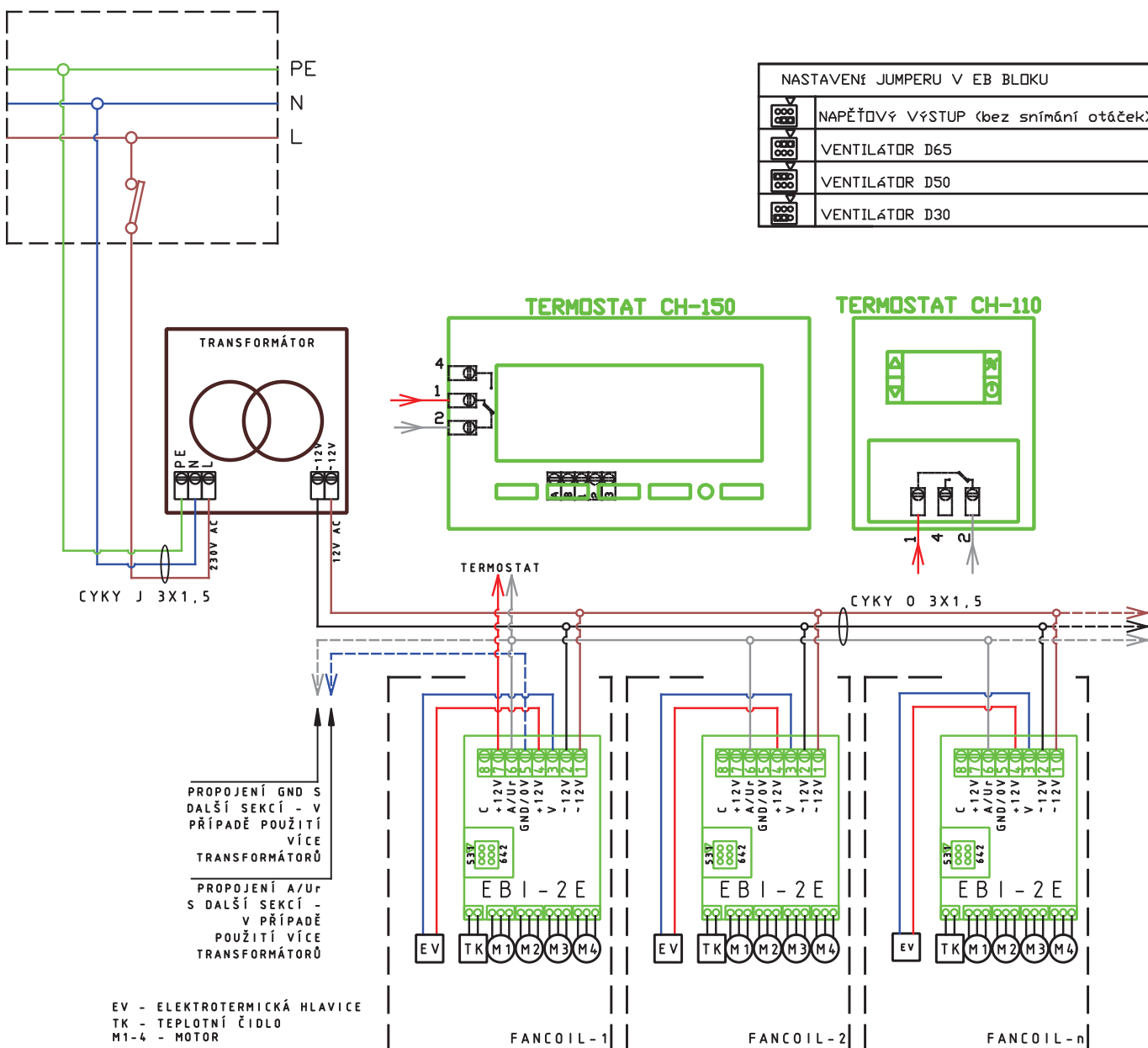
**Možné použití transformátorů: TT100, TT240, TT300**

Použití s konvektory s jednookruhovým výměníkem, EB blok EBI-2e.

**Ovládání:** 1. termostat CH110

2. termostat CH150

**Volitelné elektro příslušenství:** elektrotermická hlavice 12 V DC NO



V případě připojení více než pěti kusů konvektorů na jeden transformátor je nutné připojit termostat ke konvektoru, který je ve větvi nejbliže k transformátoru.

**Průřezy vodičů se volí podle proudového zatížení a délky přírodních vodičů. V případě použití zde uvedených průřezů vodičů je maximální přípustná vzdálenost konvektoru od transformátoru 15 m.**